



HOKKAIDO ICE FEST NO.2

**เทศกาลน้ำแข็งโซออนเคียว-สนุกสนานลานหิมะ
สวนสัตว์อาซาฮิยาม่า-ขับโปโร 5 วัน 3 คืน**

By Thai Airways International (TG)



- ** ชมเทศกาลยอดนิยม เทศกาลน้ำแข็งเมืองโซออนเคียว
- ** สัมผัสความน่ารักของเหล่าสัตว์เมืองหนาวมากมายอย่างใกล้ชิด “สวนสัตว์อาซาฮิยาม่า”
- ** ซ้อปิ้งของฝากและสินค้าหลากหลายที่ “ย่านทานุกิโคจิและย่านชูชูกินโอะ”
- ** สนุกสนานกับกิจกรรมฤดูหนาวที่ ลานหิมะ อาทิจิ สกี สโนว์บอร์ด กระดานเลื่อน
- ** ให้ท่านได้ผ่อนคลาย “แช่น้ำแร่ออนเซ็น+บุฟเฟ่ต์เมนูชาบูยักษ์” อิ่มไม่อั้น
- ** บริการท่านด้วยน้ำดื่มที่ญี่ปุ่นท่านละ 1ขวด/วัน



กำหนดการเดินทาง 17-21 มีนาคม 2561

(หากท่านมีจองตัวภายในประเทศ รบกวน ขอเที่ยวบินกับเจ้าหน้าที่ ก่อนจองตัวด้วยค่ะ)

วันแรก สนามบินสุวรรณภูมิ - สนามบินชิโตเซ่

- 20.00 น. พร้อมกันที่ท่าอากาศยานสุวรรณภูมิ ชั้น 4 ส่วนผู้โดยสารระหว่างประเทศ ขาออก ประตู 3 เคาน์เตอร์ D โดย สายการบิน บินไทย เจ้าหน้าที่ คอยให้การต้อนรับและอำนวยความสะดวกด้านเอกสารก่อนขึ้นเครื่อง
- 23.55 น. เห็นฟ้าสู่ ประเทศญี่ปุ่น โดยสายการบินไทย เที่ยวบินที่ TG670 (ใช้เวลาเดินทางประมาณ 6 ชั่วโมง / เวลาท้องถิ่นจะ เร็วกว่าประเทศไทย 2 ชั่วโมง)

**วันที่สอง สนุกสนานลานหิมะ SHIKISAINO OKA SNOW PARK - พิพิธภัณฑ์สาเก - น้ำตกกิงกะและน้ำตกริวเซ - เทศกาล
น้ำแข็งโซออนเคียว - ออนเซ็น+ชาบูยักษ์ไม่อั้น**

- 08.20 น. เดินทางถึง สนามบินชิโตเซ่ ประเทศญี่ปุ่น หลังจากผ่านขั้นตอนศุลกากรเรียบร้อยแล้ว นำท่านเดินทาง “สนุกสนาน ลานหิมะ SHIKISAINO OKA SNOW PARK” ทำกิจกรรมกลางแจ้งต่างๆ ท่านจะได้สัมผัสประสบการณ์ใหม่กับ “หิมะ” อันขาวโพลนให้ท่านได้สนุกสนานลานหิมะ หรือท่านใดต้องการทดลองความสนุกกิจกรรมของลานหิมะ

อิสระตามอัธยาศัย **ไม่ว่าจะเป็น SNOW MOBILE, SNOW RAFTING, SNOW BANANA BOAT และกิจกรรมเล่นหิมะอื่นๆ (ราคาไม่รวมอุปกรณ์เครื่องเล่นต่างๆ)**

📍 รับประทานอาหารกลางวัน ณ ภัตตาคาร

จากนั้นนำท่านสู่ “พิพิธภัณฑ์สาเก โอโตโกยาม่า (Sake Museum)” ถือว่าเป็นสาเกที่มีชื่อเสียง ในระดับหัวแถวของญี่ปุ่น ภายในพิพิธภัณฑ์ยังมีการจัดแสดงห้องสำหรับอุปกรณ์ผลิตสาเกโบราณสมัยเอโดะ กล่าวถึงประวัติศาสตร์และวัฒนธรรมของการบ่มสาเก เราจะได้ชมความพิถีพิถัน ในการผลิตสาเกที่ขึ้นชื่อของเมืองอาซาฮिकाว่าแห่งนี้ นำท่านชมความงามของ “น้ำตกกิงกะและน้ำตกริวเซ” เพลิดเพลินไปกับความสวยงามของธรรมชาติของน้ำตกที่จัดได้ว่าเป็นวิิวธรรมชาติที่สวยงามที่สุดคิดหนึ่งในร้อยของญี่ปุ่น น้ำตกทั้งสองแห่งนี้มีต้นน้ำอยู่ในเขตภูเขาโซอุเนียว สามารถสัมผัสความแรงของสายน้ำที่ไหลรวมกันกลายมาเป็นแม่น้ำอิชิคาริ ได้ จากนั้นนำท่านร่วม “งานเทศกาลน้ำแข็งโซอุเนียว” ที่ใช้พื้นที่กว่า 10,000 ตารางเมตรตลอดแนวแม่น้ำอิชิคาริ เพื่อจัดแสดงประติมากรรมน้ำแข็งและหิมะรูปทรงต่างๆ น้ำแข็ง อุโมงค์น้ำแข็ง โคมไฟน้ำแข็ง แบบบ้านอิกลูของชาวเอสกิโม รวมถึงถ้ำที่มีทางเดินรายล้อมด้วยน้ำแข็งทรงหินงอกหินย้อย พร้อมตกแต่งแสงไฟอย่างสวยงามตระการตาในยามค่ำคืน

📍 พักที่ **SOUNKYO KANKO HOTEL** หรือเทียบเท่าระดับ 3 ดาว

📍 รับประทานอาหารค่ำ ณ ห้องอาหารของโรงแรม พิเศษ..ทานซาปูยักษ์ อันขึ้นชื่อของญี่ปุ่น แบบไม่อั้น

พิเศษ! ณ โรงแรมที่พักแห่งนี้ ท่านจะได้สัมผัสกับการอาบน้ำแร่ หรือ ออนเซ็น เพื่อผ่อนคลายความเมื่อยล้า การอาบน้ำแร่ จะทำให้ เลือดลมดี, ผิวพรรณสดใส, สุขภาพดี, ผ่อนคลายความเมื่อยล้า และยังช่วยในระบบการเผาผลาญของร่างกายอีกด้วย



วันที่สาม สวนสัตว์อาซาฮิยาม่า-หมู่บ้านรามเม-เมืองโอตารุ-คลองโอตารุ-ถนนซาโกมาจิ - ช้อปปิ้งย่านทานุกิโคจิ+ย่านชูชูโกโนะ

📍 รับประทานอาหารเช้า ณ ห้องอาหารของโรงแรม

จากนั้นนำท่านเดินทางสู่ “สวนสัตว์อาซาฮิยาม่า” สวนสัตว์แห่งนี้เปิดเมื่อปี 1967 เป็นสวนสัตว์ยอดนิยมอันดับหนึ่งและยังอยู่เหนือสุดของ เกาะญี่ปุ่น ท่านจะได้เห็นสัตว์แปลกๆ หลากหลายสายพันธุ์ และสัตว์ที่อาศัยอยู่ในโซนขั้วโลกให้ท่านได้เพลิดเพลินกับท่วงท่าอันเป็นธรรมชาติของเหล่าสัตว์เมืองหนาวหายากมากมาย สวนสัตว์แห่งนี้ถือเป็นต้นแบบของสวนสัตว์ทั้งหมดในญี่ปุ่น ทั้งการออกแบบให้เข้ากับสิ่งแวดล้อมได้อย่างกลมกลืนและเนื้อที่อันกว้างใหญ่ราวกับอยู่ในธรรมชาติจริงๆ สัมผัสความน่ารักของเหล่าสัตว์เมืองหนาวมากมายอย่างใกล้ชิด อาทิ “หมีขั้วโลกเหนือ (POLAR BEAR), นกเพนกวิน, นกกระเรียน, แมวน้ำ, ลิงอุรังอุตัง, กวางเรนเดียร์, เสือดาวหิมะ (SNOW LEOPARD), หมีสีน้ำตาล, สุนัขจิ้งจอกและอีกมากมาย นำท่านเดินทางสู่ “หมู่บ้านรามเม” ที่ประกอบด้วยร้านรามเมที่มีชื่อเสียง 8 ร้าน ที่ต่างแข่งขันกันทำรามเมของตนเองให้อร่อยที่สุด เพื่อสืบทอดมรดกทางปัญญาที่ถ่ายทอดกันมาและยกระดับคุณภาพและมาตรฐานของรามเมอะซะฮิคะวะเพื่อให้เป็นທີ່เลื่องลือไปทั่วโลก

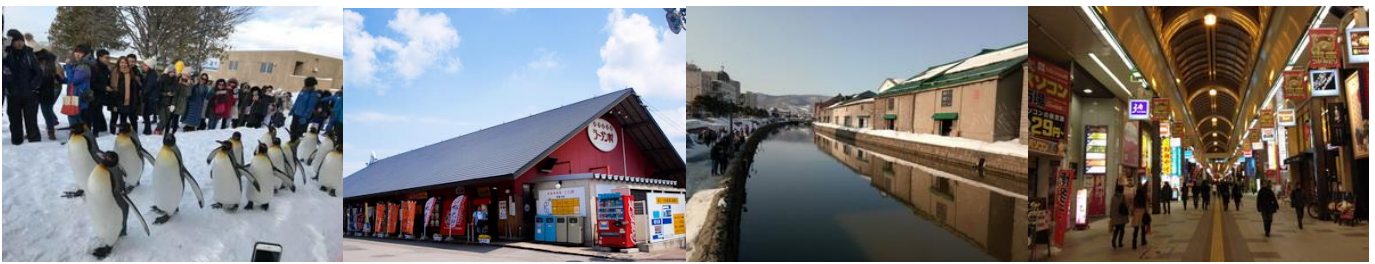
📍 รับประทานอาหารกลางวันแบบอิสระ เพื่อให้ท่านได้ใช้เวลาอย่างคุ้มค่า (ไม่รวมค่าอาหาร)

นำท่านเดินทางสู่ “เมืองโอตารุ” ชม “คลองโอตารุ” ที่มีความยาว 1,140 เมตร และเชื่อมต่อกับอ่าวโอตารุ ซึ่งในสมัยก่อนประมาณ ค.ศ. 1920 ในยุคอุตสาหกรรมการขนส่งทางเรือเฟื่องฟู คลองแห่งนี้ได้ถูกใช้เป็นเส้นทางในการขนส่งสินค้า จากคลังสินค้าในตัวเมืองโอตารุ ออกไปยังท่าเรือบริเวณปากอ่าว ให้ท่านเดินเล่น พร้อมถ่ายรูปตามอรัยาศัย กับอาคาร โกดังเก่าแก่ริมคลองสุด คลาสสิก และวิวทิวทัศน์ที่สวยงาม และนำท่านสู่ “ถนนซาไกมาจิ” (Sakaimachi Street) ย่านช้อปปิ้งสำคัญของเมืองตั้งอยู่ไม่ไกลจากคลองโอตารุ ซึ่งเป็นที่ตั้งของ “ร้านเครื่องแก้ว”, “พิพิธภัณฑ์กล่องดนตรี” และ “นาฬิกาไอน้ำโบราณ” อีกทั้งตลอดสองข้างทางของถนนซาไกมาจิ ยังเต็มไปด้วยร้านค้าขายขนมแสนอร่อยนานาชนิด โดยเฉพาะอย่างยิ่งร้านชื่อดัง Le TAO มีให้ท่านได้ชิมลิ้มลอง หรือ ชื้อกลับกันมากมายหลายร้าน อีกทั้งยังมีของที่ระลึกและร้านอาหาร ร้านกาแฟ ให้ท่านเดินชมได้ตามอรัยาศัย บนถนนเส้นนี้เชื่อมต่อกับถนนสายซูชิ “Shushi Dori Otaru” เรียงรายด้วยร้าน ซูชิ ซาซิมิ รมเมง รวมถึงร้านที่อาหารซีฟู้ดสดๆ จากนั้นให้ทุกท่านช้อปปิ้งย่าน “ทานุกิโจจิ” ท่านจะได้เลือกซื้อสินค้ามากมาย อาทิเช่น เครื่องใช้ไฟฟ้า นาฬิกา เกมส์ กล้องถ่ายรูป ของฝากของที่ระลึก เสื้อผ้า สินค้าแบรนด์เนม เครื่องสำอางค์ เป็นต้น และ “ย่านซึซึกินะ” (SUSUKINO) ซึ่งเป็น แหล่งช้อปปิ้งสินค้า อุปกรณ์อิเล็กทรอนิกส์ เสื้อผ้า รองเท้าแฟชั่นมากมาย และยังเป็นแหล่งรวมร้านอาหารมากมายนับพันเต็มไปด้วนักท่องเที่ยวนักชิม อีกทั้งยังมีร้านรวงที่ขายราเม็งมากมายจนได้รับการขนานนามว่า ตรอกราเมง หรือ “ราเม็งโยะโคะโจ” ถนนแห่งร้านราเม็งใจกลางเมืองซัปโปโร

📍 รับประทานอาหารค่ำแบบอิสระ เพื่อให้ท่านได้ใช้เวลาอย่างคุ้มค่า (ไม่รวมค่าอาหาร)

📍 พักที่ HOTEL MYSTAYS SAPPORO STATION หรือเทียบเท่าระดับ 3 ดาว

@ เลือกซื้อเมนูเสริม : บุฟเฟ่ต์อิมไม่อัน “สุดยอดอาหารทะเล ปูยักษ์ 3ชนิด”จ่ายเพิ่มท่านละ 1,900 บาท * พิเศษ!!!**
กรณี 1-3ชวบ ฟรี // 4-6ชวบ 50%*บริการด้วยอาหารทะเลนานาชนิด อาทิ สุดยอดอาหารทะเลของฮอกไกโด “ปู 3 อย่าง” ทั้ง ปูสุว ปูขน และปูทาราเบะ หอยเชลล์ หอยแมลงภู่นิวโต กุ้งทะเล ให้ท่านได้ลิ้มลองรสชาติสดใหม่จากทะเล อีกทั้งยังมีเนื้อหมู เนื้อวัว ชันดี พร้อมผักสดๆ บริการแบบอิมไม่อัน (สามารถแจ้งซื้อเพิ่มตอนจองทัวร์ท่านั้นหรือก่อนเดินทาง 10วัน)**



วันที่สี่ ทำเนียบรัฐบาลเก่า - หอนาฬิกา - โรงงานช็อคโกแลตชิยะ - เมืองโนโบริเบทส์ - จิโกกุทานิ - เรระ เอ้าท์เล็ต

📍 รับประทานอาหารเช้า ณ ห้องอาหารของโรงแรม

นำท่านเดินทางสู่ “ซัปโปโร” เพื่อเข้าชม “ทำเนียบรัฐบาลเก่า” เป็นอาคารสไตล์นีโอบาโรคอเมริกาที่สร้างด้วยอิฐสีแดงทั้งหลัง โดยลอกแบบมาจากอาคารทำเนียบรัฐบาลแห่งรัฐแมสซาชูเซตส์ สหรัฐอเมริกา โดยใช้อิฐไปจำนวนมากกว่า 2.5 ล้านก้อน ดึกแดงหลังนี้ใช้เป็นที่ทำการรัฐบาลฮอกไกโดตั้งแต่ปี พ.ศ. 2429 และใช้ต่อเนื่องยาวนานถึง 80 ปี ก่อนที่จะย้ายไป ที่ทำการหลังใหม่เป็นอาคารทันสมัยสูง 10 ชั้นซึ่งตั้งอยู่ด้านหลังดึกแดงหลังนี้ นำท่านผ่านชม “หอนาฬิกา” ซึ่งมีความเก่าแก่มากจนได้กลายเป็นสัญลักษณ์ที่สำคัญของเมืองซัปโปโรอีกแห่งหนึ่ง จากนั้นเดินทางสู่ “โรงงานช็อคโกแลตชิยะ หรือ ชิโรอิโคอิบิโตะพาร์ค” ที่ถือเป็นของฝากท้องถิ่นที่มีชื่อเสียงที่สุดของเกาะฮอกไกโด

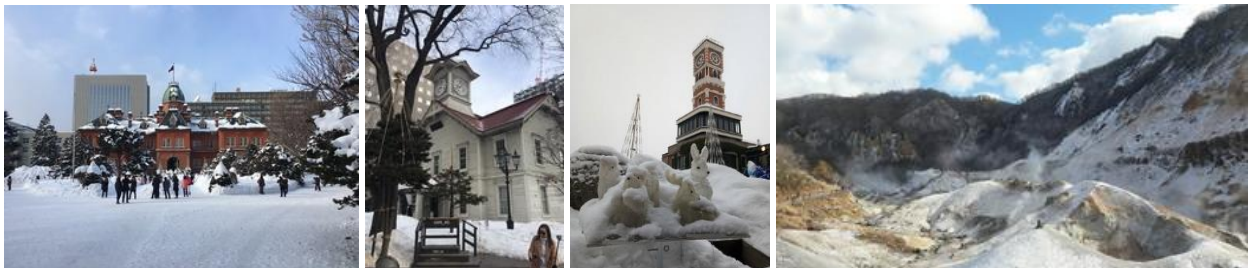
ท่านสามารถเดินชมอุปกรณ์การผลิตยุคแรกเริ่ม แบบจำลองของโรงงาน และกระบวนการผลิต รวมทั้งศึกษาประวัติความเป็นมาของผลิตภัณฑ์นม พร้อมทั้งเลือกชิม และเลือกซื้อช็อคโกแลตแบบต่างๆ ได้ตามอัธยาศัย

📍 รับประทานอาหารกลางวัน ณ ภัตตาคาร

จากนั้นนำท่านเดินทางสู่ “เมืองโนโบริเบ็ตสึ” ชม “หุบเขานรก จิโกกุทานิ” ทุกท่านจะได้เห็นบ่อน้ำร้อนที่มีควันพวยพุ่งออกมาจากพื้นหินพร้อมกับกลิ่นกำมะถัน ให้ท่านได้เก็บภาพความงดงามอันเป็นปรากฏการณ์ทางธรรมชาติที่ยังคงอยู่ชั่วนิรันดร์ นำท่านสู่ “เรระ เอ้าท์เล็ต” ศูนย์รวมสินค้าแบรนด์เนมชื่อดังจากทั่วโลก อาทิเช่น Coach Armani, Ralph Lauren, Seigo พร้อมด้วยสินค้าสำหรับทุกคนตั้งแต่สินค้าแฟชั่นหญิงชายและเด็ก จนถึงอุปกรณ์กีฬาและสินค้าทั่วไป นอกจากนี้ภายในห้างยังมีศูนย์อาหารขนาดใหญ่ภายในห้าง อิสระทั้งช้อปปิ้ง และ ชิมตามอัธยาศัย

📍 รับประทานอาหารค่ำแบบอิสระ เพื่อให้ท่านได้ใช้เวลาอย่างคุ้มค่า (ไม่รวมค่าอาหาร)

📍 พักที่ **AIR TERMINAL HOTEL** หรือเทียบเท่าระดับ 3 ดาว



วันที่ห้า สนามบินชิโตเซ่ - กรุงเทพฯ

📍 รับประทานอาหารเช้า ณ ห้องอาหารของโรงแรม (กรุณาตรวจเช็คสิ่งของและสัมภาระให้เรียบร้อย)

จากนั้นนำท่านเดินทางสู่สนามบินชิโตเซ่ เพื่อเตรียมตัวเดินทางกลับ

10.00 น. เห็นฟ้าสู่กรุงเทพ โดยสายการบิน ไทย เที่ยวบินที่ **TG671**

15.50 น. เดินทางถึงเมืองไทย พร้อมกับความประทับใจเต็มเปี่ยม

หมายเหตุ : รายการต่างๆ สามารถเปลี่ยนแปลงได้ตามความเหมาะสม เนื่องจากภัยธรรมชาติ, สภาพอากาศ, การเมือง, สายการบิน เป็นต้น อีกทั้งโรงแรมต่างๆที่ระบุในรายการนี้อาจมีการปรับย่าน และสถานที่ตั้ง ได้ตามความเหมาะสม ทั้งนี้ยังคงไว้ซึ่งระดับในมาตรฐานเดียวกัน โดยบริษัทจะคำนึงถึงความสะดวกของเส้นทางระหว่างการเดินทางเที่ยวเป็นสำคัญ โดยมีต้องแจ้งให้ทราบล่วงหน้า

เดินทาง 17-21 มีนาคม 2561	
อัตราค่าบริการ สำหรับคณะ 30 ท่านขึ้นไป	
ผู้ใหญ่	42,900 บาท
เด็กอายุ 7-11ปี / มีเตียง	40,900 บาท
เด็กอายุ 2-6 ปี / ไม่มีเตียง	38,900 บาท
พักเดี่ยวจ่ายเพิ่ม (จากราคาผู้ใหญ่)	6,000 บาท
ไม่ใช้ตัวเครื่องบิน <u>ลด</u> (ทั้งเด็กและผู้ใหญ่)	-21,000 บาท
เด็กทารก อายุต่ำกว่า 2 ปี (ณ. วันเดินทาง) เช็คราคาตัวก่อนทำการจองค่ะ	

อัตราค่าบริการนี้รวม

- ตัวเครื่องบินไป-กลับ ตามเส้นทางและสายการบินที่ระบุในโปรแกรม (ชั้นที่ศนาจร)
- ค่าภาษีสนามบินทุกแห่งตามรายการทัวร์
- ค่าธรรมเนียมน้ำมันที่สายการบินเรียกเก็บ (คำนวณ ณ วันที่ 12/12/2560)
- ค่าอาหาร, ค่าเข้าชม และค่ายานพาหนะทุกชนิด ตามที่ได้ระบุไว้ในรายการ
- โรงแรมที่พักตามระบุไว้ในรายการ หรือในระดับเดียวกัน (พักห้องละ 2 หรือ 3 ท่าน)
- ค่าประกันอุบัติเหตุในระหว่างการเดินทาง ***ไม่คุ้มครองเด็กอายุต่ำกว่า 1 เดือน
วงเงินทุนชีวิตท่านละ 2,000,000 บาท ดูแลค่ารักษาพยาบาลอุบัติเหตุ 500,000 บาท และอาหารเป็นพิษระหว่างเดินทาง
- การบริการของมัคคุเทศก์จากเมืองไทยตลอดการเดินทาง 1 ท่าน
- น้ำดื่มที่ญี่ปุ่นท่านละ 1 ขวด / วัน (ทั้งหมด 3 วัน)

อัตราค่าบริการนี้ไม่รวม

- ค่าภาษีมูลค่าเพิ่ม 7%
- ค่าทำหนังสือเดินทาง / ต่อหน้าเล่มหนังสือเดินทาง
- ค่าใช้จ่ายส่วนตัว อาทิ ค่าโทรศัพท์, ค่าซักรีด, ค่าเครื่องดืมในห้องพัก และค่าอาหารที่สั่งมาในห้องพัก เป็นต้น
- ค่าอาหารและเครื่องดื่มที่สั่งพิเศษในร้านอาหาร นอกเหนือจากที่บริษัทจัดให้ ในรายการทัวร์
- ค่าน้ำหนักของกระเป๋าเดินทางในกรณีที่เกิดเกินกว่าสายการบินกำหนด (30 กิโลกรัมต่อท่าน)
- ค่าทำใบอนุญาตที่กลับเข้าประเทศของคนต่างชาติ หรือ คนต่างด้าว
- ค่าเปลี่ยนแปลงตั๋ว กรณีไป-กลับไม่พร้อมคณะ หรือเปลี่ยนคนเดินทาง (สอบถามค่าใช้จ่ายกับเจ้าหน้าที่)
กรุณาแจ้งอย่างน้อย 7 วันก่อนเดินทาง พร้อมหน้าพาสชัดเจนของคนเดินทางแทน
- ค่าธรรมเนียมน้ำมันที่ทางสายการบินอาจมีการเรียกเก็บเพิ่มเติมในภายหลัง
- ค่าธรรมเนียมทิปไกด์+คนขับรถ โดยประมาณ 2,000 เยน (ประมาณ 600 บาทไทย) เพิ่มเติมตามความพึงพอใจ
- ค่าวีซ่าเข้าประเทศญี่ปุ่น ประเภทท่องเที่ยวระยะสั้น (สำหรับผู้ถือหนังสือเดินทางต่างชาติ)

เงื่อนไขการสำรองที่นั่ง / ชำระเงิน / การยกเลิก

- กรุณาจองทัวร์ล่วงหน้าก่อนการเดินทาง พร้อมชำระมัดจำท่านละ 15,000 บาท
- ส่วนที่เหลือชำระก่อนการเดินทางไม่น้อยกว่า 30 วัน มิฉะนั้นถือว่าท่านยกเลิกการเดินทางโดยอัตโนมัติ
- กรณียกเลิกการเดินทาง 31-45 วันก่อนเดินทาง ยึดมัดจำท่านละ 5,000 บาท (นับจากวันที่ส่งอีเมลยืนยันแจ้งยกเลิก)
- กรณียกเลิกการเดินทาง 21-30 วันก่อนเดินทาง ยึดมัดจำท่านละ 10,000 บาท (นับจากวันที่ส่งอีเมลยืนยันแจ้งยกเลิก)
- กรณียกเลิกการเดินทาง 11-20 วันก่อนเดินทาง ยึดเงิน 50% ของราคาทัวร์ (นับจากวันที่ส่งอีเมลยืนยันแจ้งยกเลิก)
- กรณียกเลิกการเดินทาง 10 วันก่อนเดินทาง ยึดเงิน 100% ของราคาทัวร์ (นับจากวันที่ส่งอีเมลยืนยันแจ้งยกเลิก)
- เนื่องด้วยไม่ต้องยื่นวีซ่าเข้าประเทศญี่ปุ่น ทางบริษัทฯ จะไม่ทำการเก็บเอกสารจริงใดๆ
รบกวนส่งเอกสารเป็น สำเนาหน้าพาสปอร์ตที่ชัดเจน และมีอายุเหลือการใช้งานไม่น้อยกว่า 6 เดือน
พร้อมระบุห้องนอน, อาหารที่ไม่สามารถทานได้, ที่นั่งที่ต้องการ, และเลขที่สะสมไมล์
ควรแจ้งพร้อมสำรองที่นั่ง หรือ 15 วันก่อนการเดินทาง (เป็นอย่างช้า)

เงื่อนไขและข้อกำหนดอื่นๆ

- บริษัทฯ ขอสงวนสิทธิ์เปลี่ยนแปลงราคาในกรณีที่ผู้ร่วมเดินทางไม่ถึงจำนวนที่ระบุ
- กรณีท่านมีการเดินทางด้วยตัวเครื่องบินภายในประเทศต้องรบกวนแจ้งให้เราทราบ ณ วันที่สำรองที่นั่ง หากไม่มีการแจ้งเรื่องไว้ จะไม่สามารถเรียกร้องค่าเสียหายที่เกิดขึ้นจากตัวเครื่องบินดังกล่าวได้
- บริษัทฯ ขอสงวนสิทธิ์เก็บค่าภาษีสนามบินทุกแห่งและภาษีตัวทุกชนิดเพิ่ม หากสายการบินปรับขึ้นก่อนวันเดินทาง
- หากท่านไม่เดินทางกลับพร้อมคณะทัวร์ ตัวเครื่องบินจากกลับซึ่งยังไม่ได้ใช้ ไม่สามารถนำมาขอคืนเงินได้
- ในระหว่างการท่องเที่ยวนี้ หากท่านไม่ใช้บริการใดๆ ไม่ว่าทั้งหมดหรือบางส่วน ถือว่าท่านสละสิทธิ์ ไม่สามารถเรียกร้องขอคืนค่าบริการได้
- ค่าบริการที่ท่านชำระกับทางบริษัทฯ เป็นการชำระแบบเหมาขาด และทางบริษัทฯ ได้ชำระให้กับบริษัทฯ ตัวแทนแต่ละแห่งแบบเหมาขาดเช่นกัน ดังนั้นหากท่านมีเหตุอันใดที่ทำให้ท่านไม่ได้ท่องเที่ยวพร้อมคณะตามรายการที่ระบุไว้ ท่านจะขอคืนค่าบริการไม่ได้
- ทางรัฐบาลญี่ปุ่นได้ประกาศยกเว้นวีซ่าเข้าประเทศญี่ปุ่นให้กับคนไทยที่มีวัตถุประสงค์เพื่อการพำนักระยะสั้นในประเทศญี่ปุ่นนั้น ทางรัฐบาลญี่ปุ่นได้ประกาศเริ่มบังคับใช้ในวันที่ 1 กรกฎาคม พ.ศ.2556 และสามารถพำนักในประเทศญี่ปุ่นได้ 15 วัน (หากผู้ยื่นประสงค์จะพำนักในประเทศญี่ปุ่นเกิน 15 วัน หรือไปทำงาน หรือมีวัตถุประสงค์อื่นๆ จะต้องยื่นขอวีซ่าตามปกติ)
- หากท่านถูกเจ้าหน้าที่ตรวจคนเข้าเมืองของประเทศนั้นๆ ปฏิเสธการเข้า-ออกเมือง ด้วยเหตุผลใดๆ ก็ตาม ถือเป็นเหตุผลซึ่งอยู่นอกเหนืออำนาจและความรับผิดชอบของบริษัทฯทางบริษัทฯ ขอสงวนสิทธิ์ที่จะไม่คืนเงินบางส่วนหรือทั้งหมด
- หากท่านถูกปฏิเสธการเข้า-ออกเมือง ไม่ว่าประเทศใดจนทำให้ท่านไม่สามารถเดินทางต่อไปได้ คณะทัวร์ท่านอื่นๆ รวมถึงไกด์จะไม่สามารถรอท่าน ณ สนามบินได้ จำเป็นต้องออกเดินทางตามโปรแกรมที่วางไว้ แต่ทางตัวแทนบริษัทฯ จะทำหน้าที่ประสานงานและเจ้าหน้าที่ที่จะทำการติดต่อช่วยเหลือท่านเป็นระยะ
- บริษัทฯ จะไม่รับผิดชอบในกรณีที่กองตรวจคนเข้าเมืองของประเทศไทยงดออกเอกสารเข้าเมืองให้กับชาวต่างชาติ หรือคนต่างด้าวที่พำนักอยู่ในประเทศไทย แต่จะทำหน้าที่ช่วยเหลือเจรจา แต่อำนาจสิทธิ์ขาดเป็นของทางกองตรวจคนเข้าเมือง
- บริษัทฯ ขอสงวนสิทธิ์ที่จะไม่รับผิดชอบต่อค่าใช้จ่ายใดๆ ในกรณีที่เกิดเหตุสุดวิสัย เช่น การยกเลิกหรือล่าช้าของสายการบิน, อุบัติเหตุ, ภัยธรรมชาติ, การนัดหยุดงาน, การจลาจล หรือสิ่งของสูญหายตามสถานที่ต่าง ๆ ที่เกิดเหนืออำนาจควบคุมของบริษัทฯ
- บริษัทฯ จะทำหน้าที่เป็นตัวแทนในการเรียกร้องค่าชดเชยจากสายการบิน, โรงแรมหรือบริษัทขนส่งเมื่อเกิดการสูญหายของสัมภาระระหว่างการเดินทาง แต่จะไม่รับผิดชอบต่อการสูญหายดังกล่าว
- บริษัทฯ ขอสงวนสิทธิ์ที่จะเปลี่ยนแปลงรายการทัวร์ตามความเหมาะสม และสถานการณ์ต่างๆ ทั้งนี้ทางบริษัทฯ จะยึดถือและคำนึงถึงความปลอดภัย รวมถึงประโยชน์สูงสุดของลูกค้าส่วนมากเป็นสำคัญ
- **เมื่อท่านตกลงชำระเงินไม่ว่าทั้งหมดหรือบางส่วนกับทางบริษัทฯ จะถือว่าท่านได้ยอมรับในเงื่อนไขข้อตกลงต่างๆ แล้ว**